

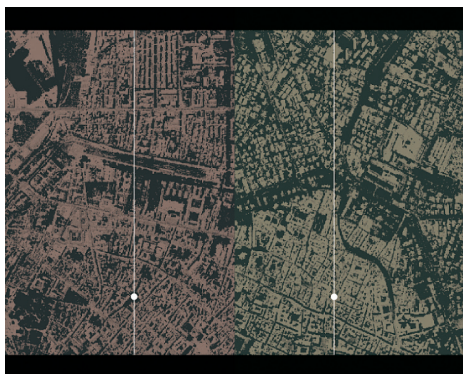


2 CITTÀ - ATTRAVERSAMENTI

Due luoghi di una città posti sullo stesso meridiano distanti tra loro 1 km.

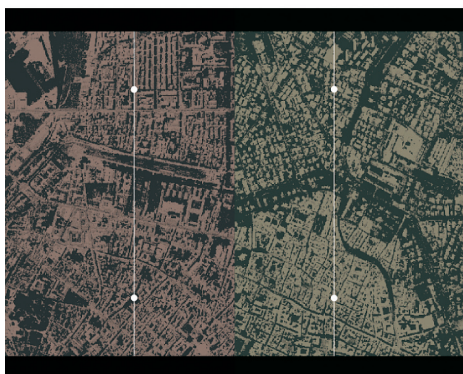
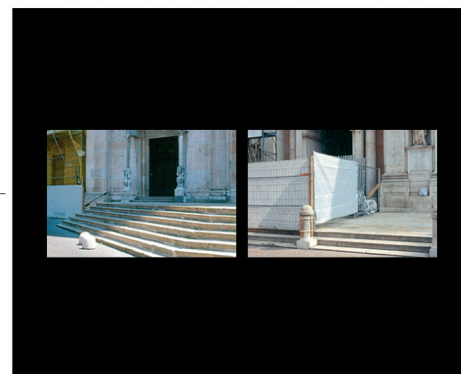
*La due riprese sono state effettuate al Mezzogiorno Locale.
L'effettuare la ripresa al Mezzogiorno Locale indica non un momento dello scorrere del tempo lungo un segmento, ma l'idea di un vertice o un di un punto tra "un prima" e "un dopo", coincidente con il massimo angolo di incidenza dei raggi del Sole e quindi con la massima riduzione dell'ombra portata.*



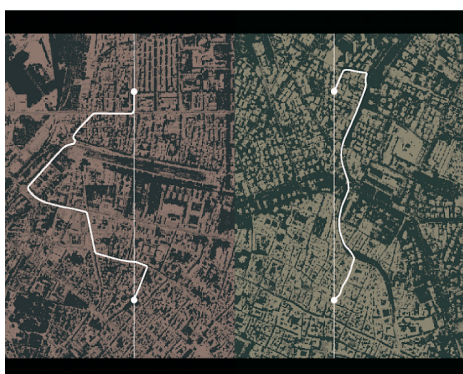
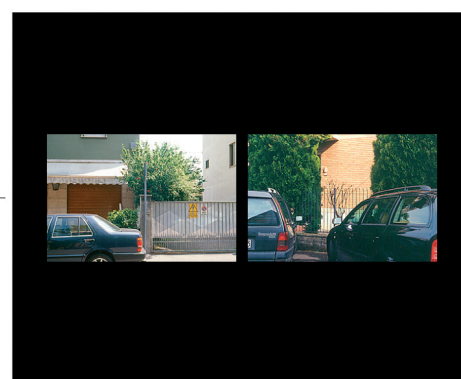


2 città italiane

2 luoghi analoghi
nelle rispettive città
(il duomo)



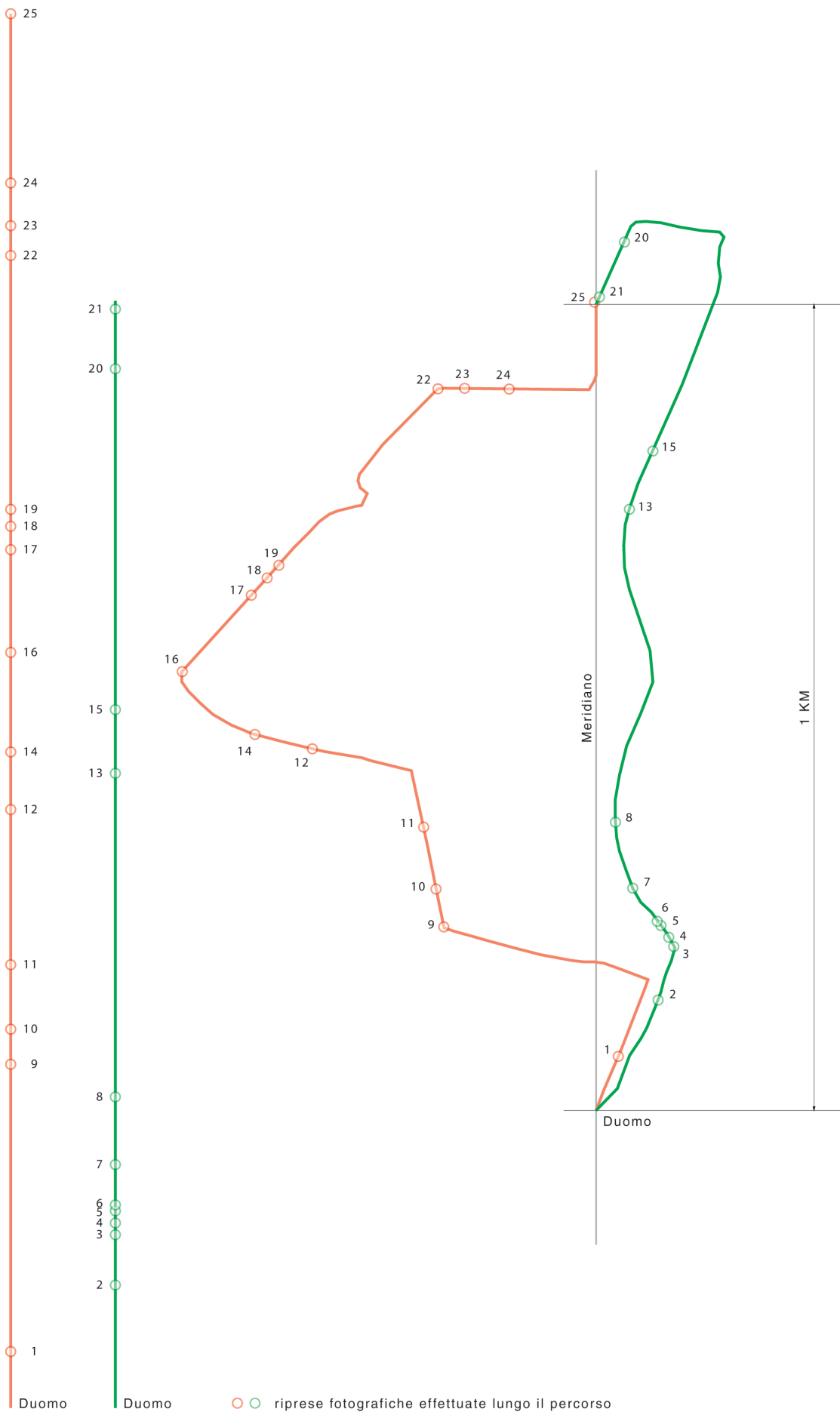
2 luoghi posti ciascuno
lungo lo stesso meridiano
del duomo
a 1 km di distanza da esso



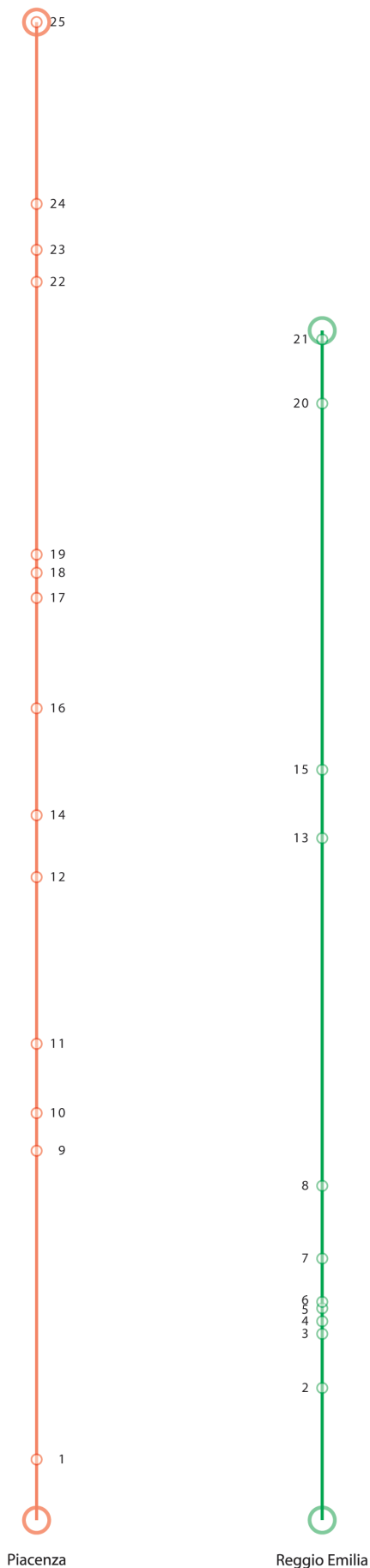
rispettivi attraversamenti
nelle 2 città
da un luogo all'altro
dal centro verso l'esterno

IL VIDEO ►

2 CITTÀ - ATTRAVERSAMENTI



2 CITTÀ - ATTRAVERSAMENTI



Il suono

© Gerardo De Pasquale

Riproduzioni sincrone di 2 registrazioni dal vivo

Altoparlante sinistro - **Piacenza:**
Registrazione dal vivo
durante il percorso a piedi
che va dal duomo al luogo posto ad 1 km da esso

Altoparlante destro - **Reggio Emilia:**
Registrazione dal vivo
durante il percorso a piedi
che va dal duomo al luogo posto ad 1 km da esso

+

2 suoni simultanei

Altoparlante sinistro - **Piacenza:**
Emissione di una nota Re,
timbro violoncello

Altoparlante destro - Reggio Emilia :
Emissione di una nota Sib,
timbro violoncello

Sottofondo d'un pedale sonoro* (Sib, Re),
timbro sintetizzatore con sinusoidale

* inteso come sostegno armonico che unisce a livello concettuale i 2 percorsi.

Nel VIDEO:

00'00 - 2'00": esposizione concept
riproduzioni sincrone delle registrazioni dal vivo
nei 2 luoghi di partenza (duomo)

02'05": inizio dei percorsi
riproduzioni sincrone delle registrazioni dal vivo
durante il percorso a piedi nelle 2 città
+
emissioni sonore d'una nota Re e d'una nota Sib,
timbro violoncello

sottofondo d'un pedale sonoro (Sib, Re),
timbro sintetizzatore con sinusoidale

18'42": fine del percorso a Reggio Emilia
e dell'emissione della nota Sib.
Per 15" riproduzione della registrazione dal vivo
nel luogo posto a 1 km. dal duomo

22'05": fine del percorso a Piacenza,
dell'emissione della nota Re,
del sottofondo d'un pedale sonoro (Sib, Re).
Per 15" riproduzione della registrazione dal vivo
nel luogo posto a 1 km. dal duomo

2 CITTÀ - ATTRAVERSAMENTI